

# XPS 8700

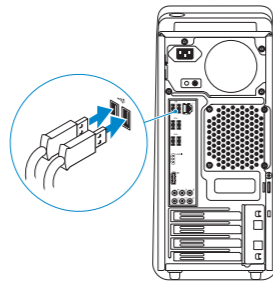
## Quick Start Guide

Краткое руководство по началу работы  
מדריך התחלה מהירה



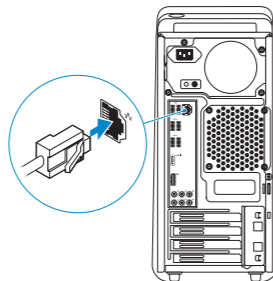
### 1 Connect the keyboard and mouse

Подсоедините клавиатуру и мышь  
חבר את המקלדת ואת העכבר



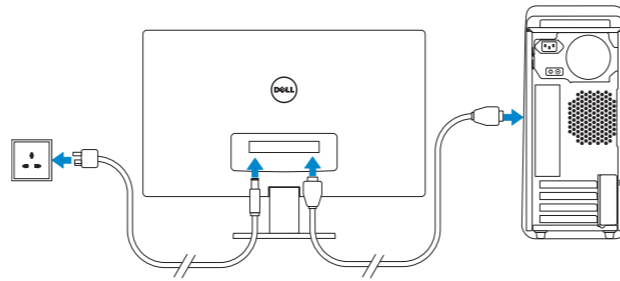
### 2 Connect the network cable — optional

Подсоедините сетевую кабель (заказывается дополнительно)  
חבר את כבל הרשת — אופציונלי



### 3 Connect the display

Подключите дисплей  
חבר את הצג



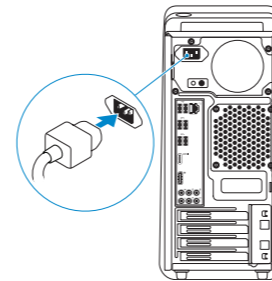
**NOTE:** If you ordered your computer with a discrete graphics card, connect the display to the discrete graphics card.

**ПРИМЕЧАНИЕ.** Если вы заказали компьютер с дискретной видеокартой, подключите дисплей к дискретной видеокарте.

**הערה:** אם הזמנת את המחשב עם כרטיס גרפי נפרד, חבר את הצג לכרטיס הגרפי הנפרד.

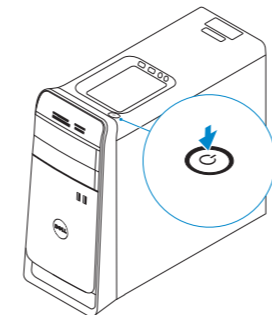
### 4 Connect the power cable

Подсоедините кабель питания  
חבר את כבל החשמל



### 5 Turn on your computer

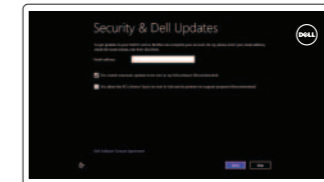
Включите компьютер  
הפעל את המחשב



### 6 Finish Windows setup

Завершите установку Windows | הגדרת Windows הסתיימה

#### Windows 8



**Enable security and updates**  
Включите службы обеспечения безопасности и автоматического обновления  
אפשר אבטחה ועדכונים



**Connect to your network**  
Подключитесь к сети  
התחבר לרשת



**Sign in to your Microsoft account or create a local account**  
Войдите в свой аккаунт Microsoft или создайте локальную учетную запись  
היכנס לחשבון Microsoft שלך או צור חשבון מקומי

#### Windows 7



**NOTE:** Do not use @ symbol in your password.  
**ПРИМЕЧАНИЕ.** Не используйте в пароле символ @.  
**הערה:** אין להשתמש בסמל @ בסיסמה.

### Explore resources

Узнайте больше | בדוק משאבים

#### Windows 8



**Help and Tips**  
Помощь и подсказки | עזרה ועצות



**My Dell**  
Мой компьютер Dell | שלי Dell



**Register your computer**  
Зарегистрируйте компьютер | רשום את המחשב שלך

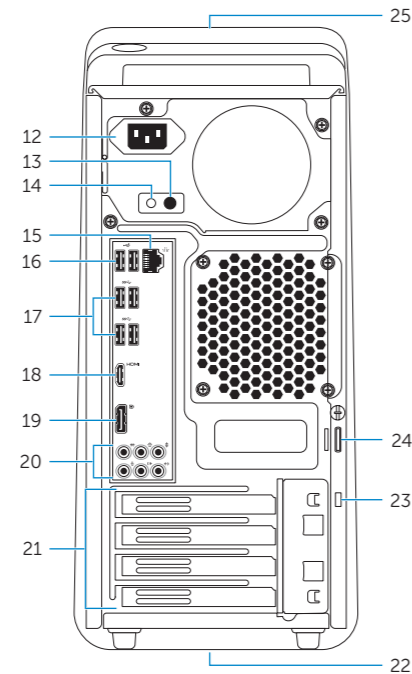
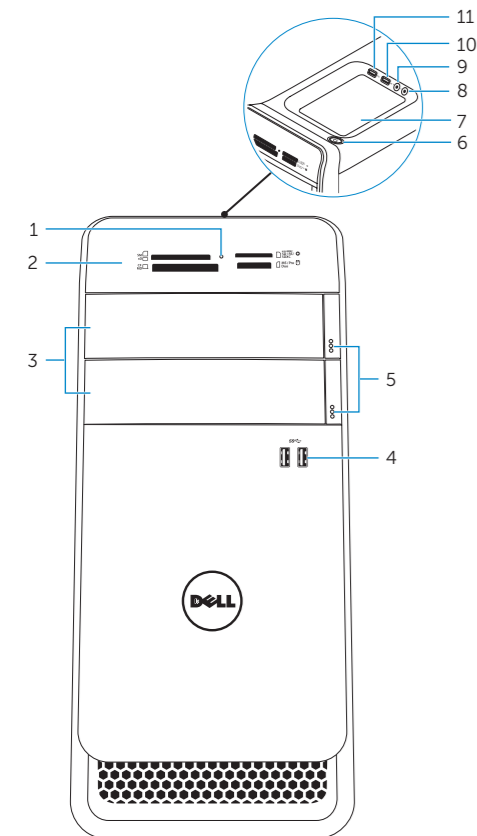
#### Windows 7

Click **Start** → **All Programs** → **Dell Help Documentation**  
Нажмите **Пуск** → **Все программы** → **Справочная документация Dell**  
לחץ על **Start** → **התחל** → **כל התוכניות**



# Features

Функциональные возможности | תכונות



1. Media-card reader light
2. Media-card reader
3. Optical-drive covers (2)
4. USB 3.0 ports (2)
5. Optical-drive eject buttons (2)
6. Power button
7. Accessory tray
8. Headphone port
9. Microphone port
10. USB 2.0 port
11. USB 2.0 port with PowerShare
12. Power-cable port
13. Power-supply diagnostic button

14. Power-supply diagnostic light
15. Network port and network lights
16. USB 2.0 ports (2)
17. USB 3.0 ports (4)
18. HDMI port
19. DisplayPort
20. Audio ports (6)
21. Expansion-card slots (4)
22. Regulatory label
23. Security-cable slot
24. Padlock rings
25. Service Tag label

14. נורית אבחון ספק זרם
15. יציאת רשת ונוריות רשת
16. יציאות USB 2.0 (2)
17. יציאות USB 3.0 (4)
18. יציאת HDMI
19. DisplayPort
20. יציאות שמע (6)
21. חריצים לכרטיסי הרחבה (4)
22. תווית תקינה
23. חריץ כבל אבטחה
24. טבעות של מנעול תליה
25. תווית תג שירות

1. נורית קורא כרטיסי מדיה
2. קורא כרטיסי מדיה
3. כיסויי כונן אופטי (2)
4. יציאות USB 3.0 (2)
5. לחצני הוצאה של הכונן האופטי (2)
6. לחצן הפעלה
7. מגש אביזרים
8. יציאת אוזניות
9. יציאת מיקרופון
10. יציאת USB 2.0 עם PowerShare
11. יציאת כבל חשמל
13. לחצן אבחון ספק זרם

1. Индикатор устройства чтения карт памяти
2. Устройство чтения карт памяти
3. Крышки оптических дисководов (2)
4. Порты USB 3.0 (2)
5. Кнопки открытия лотков оптических дисководов (2)
6. Кнопка питания
7. Лоток для внешних устройств
8. Порт для наушников
9. Порт для микрофона
10. Порт USB 2.0
11. Порт USB 2.0 с поддержкой функции PowerShare
12. Разъем кабеля питания

13. Диагностическая кнопка блока питания
14. Диагностический индикатор блока питания
15. Сетевой порт и индикаторы состояния сети
16. Порты USB 2.0 (2)
17. Порты USB 3.0 (4)
18. Порт HDMI
19. DisplayPort
20. Аудиопорты (6)
21. Слоты для плат расширения (4)
22. Обязательная маркировка
23. Гнездо защитного кабеля
24. Проушины для навесного замка
25. Метка обслуживания

**Product support and manuals**  
 Техническая поддержка продукта и руководства  
 תמיכה ומדריכים למוצר

[dell.com/support](https://dell.com/support)  
[dell.com/support/manuals](https://dell.com/support/manuals)  
[dell.com/windows8](https://dell.com/windows8)

**Contact Dell**  
 Обратитесь в компанию Dell | פנה אל Dell

[dell.com/contactdell](https://dell.com/contactdell)

**Regulatory and safety**  
 Безопасность и соответствие стандартам | תקנות ובטיחות

[dell.com/regulatory\\_compliance](https://dell.com/regulatory_compliance)

**Regulatory model and type**  
 Нормативный номер и тип модели  
 דגם וסוג תקינה

**D14M**  
**D14M001**

**Computer model**  
 דגם מחשב | Модель компьютера

**XPS 8700**